



一般財団法人 北陸経済研究所

# 賛 助 会 員 募 集

## 入会キャンペーン実施中!

(令和4年6月1日～8月31日)

キャンペーン期間中に入会すると

### 初年度の年会費

11,000 円  
(税込)



**5,500 円**

(税込)

**賛助会員  
特典**

- ①月刊「北陸経済研究」、年間「北陸三県会社要覧」をお届け  
さらに、手軽なデジタルブックでも閲覧可能
- ②北経研セミナー受講料が約 40～50%割引
- ③新春講演会、特別講演会等への無料ご招待
- ④経済情報サービス、経済・産業・経営などに関する 情報提供
- ⑤各種研修・講座への講師の派遣 など

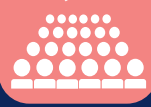
### 主な事業内容

出版・刊行物  
Publication



月刊「北陸経済研究」  
年刊「北陸三県会社要覧」発行

セミナー・講演  
Seminar  
Study



北経研セミナー  
講演会講師派遣

ビジネス情報の提供

Business  
Support



人材育成コンサルティング

Human  
Resources  
Consultation



オーダーメイド  
研修

資料閲覧・貸出

Datum



### 《お問合せ・お申込み》

一般財団法人 北陸経済研究所 事務局 竹村  
〒930-8507 富山市丸の内1丁目8番地10号  
TEL: 076-433-1134 e-mail: official@hokukei.or.jp  
または 最寄りの北陸銀行各支店

北陸経済研究所



検索

北陸経済研究所は、地域政策シンクタンクを業務基盤として、1978年の創業以来、北陸三県の官公庁から企業、地域生活に係る身近な課題まで皆様と共に考え、解決策を提案してまいりました。

当研究所の専門性と多角度からの調査分析、実態に即した政策提言、経営の具体的提案、情報提供など、地域の未来を示す先見的・実践的コンサルティングで課題の解決サポート・多彩なビジネスサービスを提供します。

当研究所では北陸地域の発展のため、様々な企業サポートを展開しております。お気軽にお問い合わせください。  
皆様のご入会を心よりお待ちしております。



■入会申込方法 (なるべく1-①あるいは2でお申込みいただくと助かります。)

1. 北陸経済研究所ホームページから

「賛助会員入会のご案内」 → 「賛助会員ご加入の手続き」

①「[Web申し込みはこちら](#)」のリンクから直接お申込みいただくか  
あるいは

②「[入会申込書はこちら](#)」のリンクから賛助会員入会申込書をプリントアウトしていただき、太枠欄に記入・押印のうえ、以下の【お問合せ】の住所宛てに郵送願います。

2. 右 QR コードから直接お申込み



3. 以下の『「賛助会員入会申込書」請求書』に必要事項をご記入の上、FAXにて送信願います。その後、賛助会員入会申込書（複写式3枚綴り）を郵送いたしますので、太枠欄に記入・押印いただき、同封の返信用封筒にてご返送ください。

■年会費 (税込) (令和4年4月～翌年3月分)

○ 通常 **11,000円/年**

○ 入会キャンペーン中 (令和4年6月1日～8月31日) **初年度 5,500円**

「賛助会員入会申込書」請求書

一般財団法人北陸経済研究所 事務局宛て

FAX:076-433-1164

【お問合せ】

〒930-8507 富山県富山市丸の内1丁目8-10  
E-mail:official@hokukei.or.jp

年 月 日

貴社名			
電話番号		FAX	
所在地	〒 ー 市町村		
ご連絡担当者 <small>ご連絡担当者様のE-mailアドレスのご記入をお願いいたします。</small>	お名前		
	所属		
	E-mail		

【個人情報の取扱いに関するご案内】 本書類に記入されました個人情報は、当研究所の実施するセミナーならびに各種サービスのご案内、情報のご提供、継続的なお取引における管理のために利用します。またご本人様の同意を得ることなく、第三者に提供することはありません。